

## DESCRIZIONE

La Linea TAF DENA è costituita da unità modulari di filtrazione aria a tasche. La modularità consente di far fronte ad ogni possibile esigenza in termini di portata d'aria necessaria, nonché ad eventuali vincoli di spazio. Le unità di questa Linea possono essere utilizzate anche singolarmente, nella filtrazione di inquinanti con dimensioni comprese tra 0,3 e 5 micron, sia come pre-filtrazione di filtri elettrostatici e a carbone attivi; sia come postfiltrazione di filtri a ciclone.

### Principio di funzionamento

Il flusso dell'aria inquinata viene indirizzato verso la prefiltrazione tramite la tramoggia di ingresso, successivamente lo stadio finale di filtrazione a tasca ad alta efficienza avrà il compito di abbattere i restanti inquinanti.

### Particolarità costruttive

La struttura modulare è realizzata in lamiera di acciaio al carbonio zincato o verniciato, il prefiltro e le tasche sono racchiuse in un vano completo di portello di ispezione. Le tramogge di ingresso e uscita aria sono personalizzabili a seconda delle esigenze del cliente.

## CAMPI DI APPLICAZIONE

Operazioni di verniciatura automatica o manuale a spruzzo in cabina con prodotti vernicianti liquidi, operazioni che producono emissioni di fumi con particolati e polveri, tipo forni, estrusori e altri applicazioni specifiche in genere, ventilazioni e ricambi aria ambiente reparti.

## OPTIONAL

Ventilatore incorporato, Filtri secondari e finali Hepa o ULPA, filtri a carboni attivi.



## DATI TECNICI

Mod. TAF	Unità di misura	TAF1	TAF2	TAF3	TAF4
Portata aria max	m <sup>3</sup> /h	4500	9000	13500	18000
Superficie filtrante	m <sup>2</sup>	34	68	102	136
Quantità celle a tasche rigide	n°	2	4	6	8
Quantità celle di prefiltrazione	n°	2	4	6	8
Temperatura max dei fumi	°C	100	100	100	100
Tipo di polveri da filtrare	/	Polveri e fumi industriali			
Materiale celle a tasche	/	Microfibra di vetro			
Classe di filtrazione	/	HEPA			
Efficienza	<	99.95%			
Perdita di carico iniziale	mmH <sub>2</sub> O	25	25	25	25
Perdita di carico finale	mmH <sub>2</sub> O	60	60	60	60
Struttura ed involucro	Materiale	Acciaio al carbonio zincato o verniciato			
Peso	kg	100	185	265	390

TAF4



CONTROLLO INTASAMENTO FILTRI



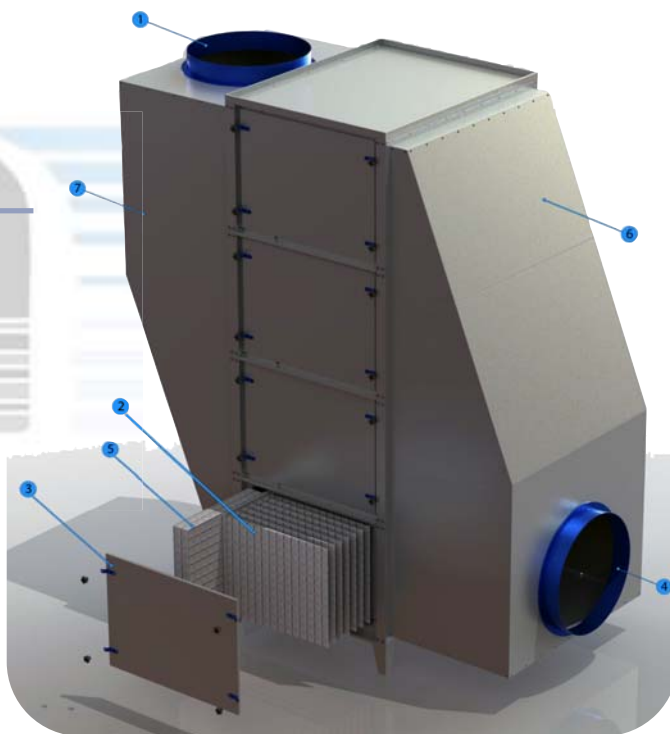
DETTAGLIO VANO FILTRI



## LEGENDA

- 1- Bocca ingresso aria
- 2- Tasca filtrante
- 3- Portello ispezione
- 4- Bocca uscita aria
- 5- Prefiltro
- 6- Tramoggia uscita aria
- 7- Tramoggia ingresso aria

## GRAFICO



## DIMENSIONI

Mod.TAF	Unità di misura	TAF1	TAF2	TAF3	TAF4
A	mm	900	1582	2264	2946
B	mm	1271	1271	1271	1271
C	mm	1867	1969	1971	2620
D	mm	350	450	550	650
F	mm	350	450	550	650

## DISEGNI TECNICI

